

# きょうと子育てピア サポートセンター

「子育てピア」とは  
「子どもたちと一緒に育てる地域の仲間」  
という意味ですう～♪



京都府健康福祉部子育て政策課

妊娠中・出産後のことについて  
相談できる窓口が知りたい



子育て経験を活かして  
地域で活動したい

子育て支援活動を  
一緒にできる仲間を探したい









子育て支援活動をしているが  
うまくいかない



府内の市町村が行っている  
母子保健・子育て支援事業を知りたい



 **きょうと子育てピア**   
 **サポートセンターに**  
 **お任せください!!**   


妊娠期

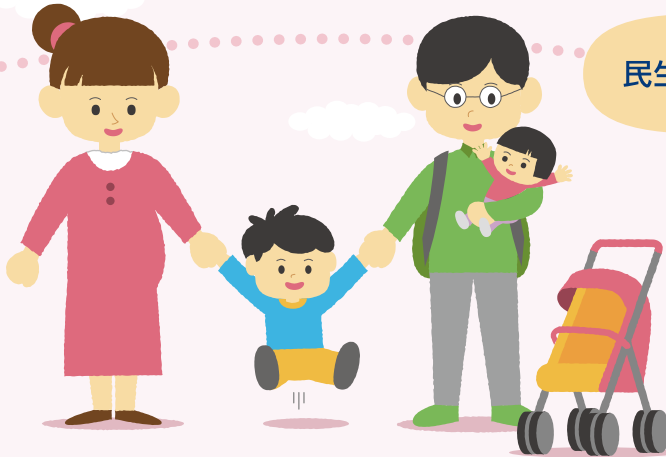
出産

産後

子育て



子育て支援団体  
NPO・サークルなど



民生児童委員



地域の  
子育てひろば

保健所・  
保健センター



保育・幼稚園等



市町村子育て世代  
包括支援センター

母子保健サービス

保健師による家庭訪問、健診など

子育て支援サービス

親子の交流、子育てひろばなど



医療機関  
(産婦人科・小児科)



学校



妊娠期から子育て期にわたるまでの支援について  
市町村がワンストップ拠点を立ち上げ、切れ目のない支援を実施します。

### きょうと子育てピアサポートセンター

- ① 市町村の「子育て世代包括支援センター」の立ち上げ、運営を支援します!
- ② 市町村における地域のネットワーク化を支援します!
- ③ 市町村域を越えて活動する子育て支援団体、保育所や幼稚園、関係団体等との広域ネットワークを構築します!
- ④ 隣接のマザーズジョブカフェやひとり親自立支援コーナーと連携し、保育等子育て支援情報をお知らせします!

連携

マザーズ  
ジョブカフェ

すべての女性の  
「働きたい」という思いに  
応える総合窓口です。

ひとり親  
自立支援コーナー

ひとり親家庭の方の  
就業・生活相談や  
情報提供を行います。

# ❖ お問い合わせ ❖

京都市南区東九条下殿田町70番地  
(新町通九条下ル 京都府民総合交流プラザ内)

東館 2階

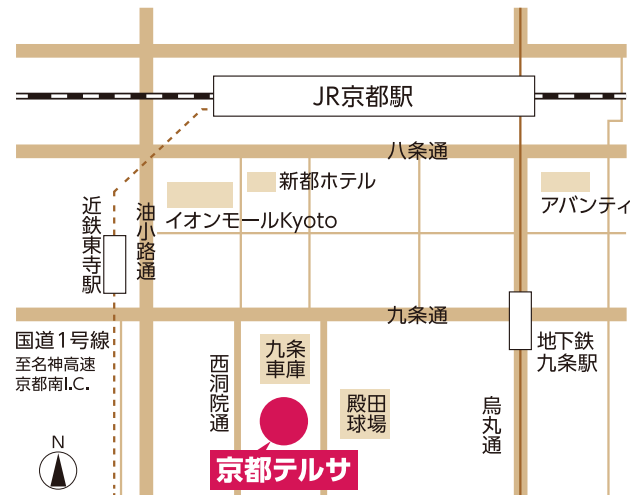
TEL.(075)692-3443 / (075)692-3444

FAX.(075)692-3447

開館時間  
月曜日～金曜日  
8時30分～17時15分  
(土曜日・日曜日および祝日休館)

きょうと子育てピア

検索



## 【京都テルサ館内マップ】

